



South Africa

Posbus 3571
Kenmare
1752
Tel: +2711- 664-6149
Fax: +2711-664-6208
Easy2rem@mweb.co.za
www.mission.co.za

USA

c/o Hope Builders
International
P.O. Box 55, Greenville,
Virginia 22943
Tel: (540) 456-7300
Fax: (540) 456-7288
Africa@hope-builders.org

United Kingdom

c/o The Dove Trust
PO Box 92
Bawdeswell, Norfolk
NR20 4AA
UK
easy2rem@mweb.co.za
Charity No: 287401

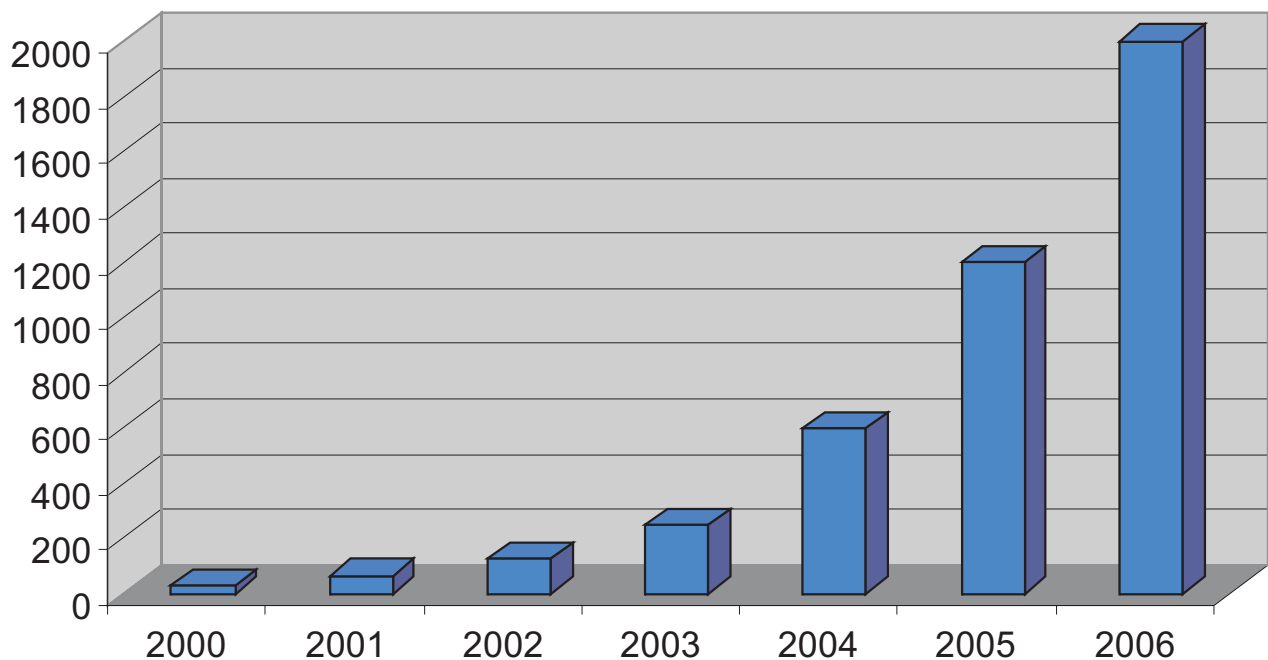
Harvesters International Ministries

Harvesters International Ministries (HIM) is vandag aan die voorpunt van sending en evangelisasie. Ons is 'n kerkstigtingsorganisasie. Ons glo dat versadigingskerkplanting verreweg die mees effektiewe manier is om die Groot Opdrag uit te voer.

Drie temas vloei deur ons model, naamlik: Verantwoordelike Evangelisasie, Vermenigvuldigingsbediening en Rentmeesterskap. Ons kerkstigtingsmodel word toegepas deur plaaslike mense te gebruik in gebiede waar die oes ryp is.

Ons ondervind tans enorme groei, in so 'n mate dat ons sukses ons kapasiteit oorskry. Ons het vennote langs ons nodig wat by ons aansluit in hierdie opwindende tyd van oes en ontwikkeling.

HIM-kerke Gestig 2000 - 2006



Ons visie is om meer as 30 000 kerke te plant in die lande Mosambiek, Malawi, Zambië, Kongo en Zimbabwe alleen. Ons het jou hulp nodig om dit te doen. Soos wat ander lande vir die Evangelie oopgaan, hoop ons om ons model ook daar toe te pas.

Ter inligting is 'n oorsig van wat ons doen en hoe ons dit doen hierby ingesluit.



Die HIM Model

Die HIM Model staan op drie bene, naamlik:

1. Die Kerkstigtingstruktuur
2. Die Pastorale Opleidingsprogram
3. Dissipelskap van Nuwe Gelowiges

Elkeen van hierdie elemente is al deur 'n verskeidenheid van sendingagentskappe en/of denominasies gebruik, maar nie op dieselfde wyse of in dieselfde kombinasie as wat HIM dit probeer doen nie. Ons glo aan **verantwoordelike evangelisasie**. Die Skrif beveel ons om dissipels te maak, nie bloot bekeerlinge nie; daarom glo ons dat **'tref-en-trap'-evangelisasie dikwels meer kwaad as goed doen**. Enige goeie uitreikmodel moet **dissipelskap** insluit. Die opleiding van pastore is 'n onmisbare element van ons program. Verder glo ons dat die behoeftes van Afrika van ons vra om nuwe kerke **Rentmeesterskap** te leer, sodat hulle hul nuwe leraar kan onderhou.

Oorsig

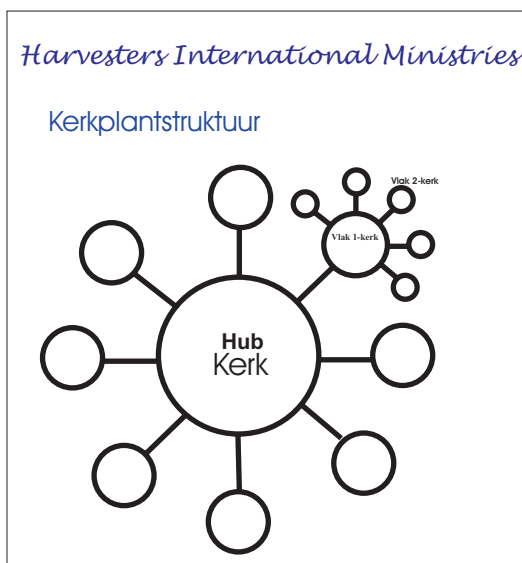
HIM het 'n visie om evangelisasie te doen en kerke te stig in daardie gebiede wat ons as die **rypste oeslande** beskou. Die projek het in Suidelike Afrika begin, en meer spesifiek in Malawi, Mosambiek, Zimbabwe en Zambië, en langs die Kongo-grens. Ons glo dat hierdie bediening mettertyd na ander dele van die wêreld sal versprei. Dit is 'n groeiende en ontwikkelende visie, strategie en metodologie.

Mikpunte

Ons mikpunt is om soveel **lewensvatbare kerke** moontlik in so 'n kort tyd moontlik te stig. Lewensvatbare kerke is kerke wat in getalle en in geestelike volwassenheid toeneem en in staat is om 'n leraar binne 'n sekere tydraamwerk te onderhou. Die tydraamwerk verskil, na gelang van die tipe kerk en sy ligging, byvoorbeeld landelik of stedelik, en die ekonomie van die streek.

Hub-kerke

HIM identifiseer gebiede waar Spilpuntkerke ("Hub Churches") gestig kan word. Dit is kerke met die potensiaal om ander kerke te stig. 'n Voltydse kerkstigter/opleier word by hierdie spilpuntkerke geplaas.



Hubkerke:

- Inisieer en koördineer kerkstigting in 'n streek
- Maak voorsiening vir nuwe kerke wat in hul gebied gestig word
- Is opleidingsentrums

Elke hubgebaseerde **kerkstigter** moet in 'n tydperk van twee tot drie jaar minstens tien nuwe kerke om die hubkerk plant. Hy moet hierdie nuwe kerke ook leer en help om minstens drie nuwe kerke te stig. Hubs moet in 'n tydperk van drie jaar tussen twintig en veertig nuwe kerke oplewer. Dit is noodsaaklik dat dit kerke moet wees en nie bloot preekpunte nie.

Pastorale Opleiding

Die opleiding van nuwe leraars/pastore in Afrika was nog altyd 'n uitdaging. Tradisionele Westerse metodes om vir etlike jare na 'n Bybelskool te gaan, is nie altyd baie prakties nie. Wanneer iemand wel geroepe voel en op een of ander manier die fondse kan vind wat nodig is om na 'n kweekskool of Bybelskool te gaan, keer hy byna **nooit** na sy dorpie toe terug nie.

Indiensopleiding moet verskaf word en onderrig moet naby die huis plaasvind. Ons Kerkstigters/Spilpuntleiers en die Koördineerders verskaf opleiding **by die hubkerke**. Dit skakel die probleme van reis, akkommodasie en hoë onkoste uit.

HIM verskaf pastorale opleiding by die spilpuntkerk. Dit stel die nuwe leerlingleraar in staat om indiensopleiding te ondergaan. Hy kan by die huis bly en sy mense bedien terwyl hy sy studie voltooi.

Die kursus neem **drie jaar en dek 30 modules**. Elkeen is prakties, kultureel relevant en op die Bybel gegrond. Die spilpuntleier tree as tutor/mentor op. Die afstand van die spilpunt na die nuwe kerk is **nie meer as een dag se rit per fiets nie**. Studente kom na die spilpunt vir 3-5 dae op 'n keer en gaan dan terug huis toe om toe te pas wat hulle vir 4-5 weke geleer het.

Daar word van elke student verwag om elke **jaar** 'n nuwe kerk te stig.

Dissipelskap

Die Kerk in Afrika word dikwels daarvan beskuldig dat dit 'n “myl breed is, maar slegs 'n duim diep”. Ongelukkig is dit waar. Vir dekades het sendingwerk miljoene bekeerlinge opgelewer, maar baie min dissipels van Christus. HIM het 'n papierlose dissipelskapkursus bekend gestel om die probleem aan te spreek binne die kerke wat ons stig. Die mikpunt is om mense te leer lees en die Bybel self te verstaan. Ons behaal groot sukses waar dit ook al bekend gestel is.

Ongelukkig het baie nie **Bybels** nie en kan hulle dus nie God se Woord self bestudeer nie. In vennootskap met **Bibles for Believers** spreek ons die akute tekort aan die Skrif aan.

Identifisering

Elke nuwe kerk ontvang twee identiteite, naamlik:

1. Sy denominasie-identiteit en
2. Die HIM-identiteit.

Die HIM-identiteit is baie eenvoudig en word van dag een af geleer.

Ons leer die volgende:

- a. Elke gelowige is 'n getuie, en
- b. Elke kerk is 'n kerkstigtingskerk. (Kerke moet 'n gebied identifiseer waar hulle 'n kerk gaan stig binne twee maande nadat hulle self gevestig is.)
- c. Ons leer kerke rentmeesterskap.

Hierdie konsepte word ingebou in die **DNS** van die nuwe gelowige en kerk. Die resultate is verstommend!

Geleentehede vir Vennootskap

Daar is verskeie terreine waar ons die hulp van kerke en individue soek:

1. Neem 'n HUB aan

- 'n Hub kan onderhou word teen **R1 400 per maand**. Dit sal direkte betrokkenheid beteken by die stigting van tussen 30 en 40 nuwe kerke oor 'n tydperk van drie jaar en by die opleiding van 30-40 pastore oor 'n tydperk van ses jaar.
- Jy sal help om tussen 4 000 en 10 000 mense te wen en van hulle dissipels te maak.

2. Neem 'n Distrik aan

- 'n Distrik kan onderhou word teen **R14 000 per maand**.
- Dit sal direkte betrokkenheid beteken by die stigting van tussen 300 en 400 nuwe kerke oor 'n tydperk van drie jaar en by die opleiding van 300-400 pastore oor 'n tydperk van ses jaar.
- Jy sal help om tussen 40 000 en 100 000 mense te wen en van hulle dissipels te maak.

3. Bybels

- Ons het tans 'n behoefte aan **150 000 Bybels**. Ons kan Bybels in inheemse tale teen 'n gemiddelde van **R100** verkry en aflewer.
- Bied 'n **Bybeldag** vir Bibles for Believers aan.

4. Ondersteun Personeel

- Namate ons groei, neem ons behoefte aan geskoolde personeel ook toe. Ons moet iemand aanstel om al ons kommunikasie te hanteer. Dit sluit nuusbriewe, webwerfbestuur, ensovoorts in.
- Administratiewe personeel.

Hiervoor word **maandelikse inkomste** benodig.

5. Finansiële Aanspreeklikheid

- HIM het 'n raad van direkteure in elkeen van die lande waar hy werksaam is. Elke raad word deur sy grondwet verplig om binne die riglyne van aanvaarbare finansiële bestuur op te tree en moet volledig geouditeerde jaarstate indien. Elke raad is gebonde aan die algemene grondwet van HIM International.
- In die VSA ontvang en verdeel Hope Builders International ons inkomste soos toegewys deur die skenker. Hulle reik belastingkwitansies uit en kan jaarstate verskaf. HBI is 'n lid van ECFA.
- In Europa val HIM onder die welsynsnommer van The Dove Trust en kan skenkings ontvang kragtens die Gift Aid-reëls en belastingsertifikate uitreik.

Jou hulp met enige van bogenoemde of 'n gedeelte daarvan sal opreg waardeer word.

Ons hoop dat ons 'n vennootskap met jou en jou kerk kan ontwikkel. Ek sal graag jou kerk wil besoek, indien moontlik.

Voordele van 'n Vennootskap met HIM

1. Goeie Rentmeesterskap

In 'n wêreld vol geleenthede gehoorsaam nie alle dinge wat in die naam van “sending” gedoen word, die Groot Opdrag nie. HIM is daaraan toegewy om dissipels te maak op die mees effektiewe en finansiële verantwoordelike manier moontlik deur vinnige kerkstigting met soliede opleiding en dissipelskap te balanseer. As goeie rentmeesters van God se geld moet elke kerk sendinggeleenthede uitsoek wat aanspreeklik, meetbaar en effektief is. 'n Vennootskap met HIM sal aan al hierdie kriteria voldoen.

2. Korttermyn-sendingreise

HIM maak direkte kontak tussen die onderhoudende kerk en die hub(s) wat onderhou word, moontlik. Geleenthede bestaan om die hub te besoek, uitreikopleiding te doen en nuwe kerke te plant. HIM lei deelnemende kerke in die “Hub Model” op om die mees effektiewe benutting van tyd en hulpbronne te verseker. Jou kerkklidmate sal die oes self kan ervaar, wisselwerking geniet met mense met wie jou kerk in vennootskap is, plaaslike mense in evangelisasie oplei en self sien wat God besig is om in Afrika te doen.

HIM doen die voorbereiding sowel as die opvolgwerk.

3. Meetbare Resultate

Elke ses maande sal die kerk 'n grafiek ontvang wat die kerke uitbeeld wat om die hub gestig is sowel as 'n lys van die leraars wat vir hierdie kerke opgelei word. 'n Biografiese verslag van die hubleier word verskaf en verslae en getuïenisse van die hub word by die terugvoer ingesluit. Om die hub te sien groei is uiters opwindend vir die kerk en moedig skenkings vir sending aan.

Huidige Hubborge het gesien hoe hul hubs van 2-3 kerke tot 60 kerke groei.

Terugvoer

Ek/Ons borg graag: 1 Hub (R1400) 2 Hubs (R2800) _____ Hubs (R_____)

Hierdie Maand: Maandeliks:

Stuur vir my 'n Debietordervorm:

Kerknaam: _____

Kontakpersoon: _____

Adres: _____

Tel: _____

E-pos: _____

Skenkings kan direk in die volgende bankrekening gedeponeer word

Harvesters International Ministries
ENB - Tjek Rekening
Menlynpark Tak
Rekeningno: 62015806021
Takkode: 252645

Pos aan: Harvesters International Ministries
Posbus 3571 Kenmare 1752